

YXLON



THE EASY INSPECTION

YXLON UX20

适用于中大型铸件的通用 X 射线和 CT 检测系统

- 通过 Yxlon 屡获殊荣的用户界面 Geminy 轻松操作
- 在 2D 和 3D 模式下快速获得结果，具有宽泛的检测范围
- 展现现代工业设计的紧凑尺寸



UX20 是专为实现经久耐用而设计的稳定系统，具有许多创新功能，能够帮助用户轻松完成铸件样品的检测任务。

开启全新检测体验

用户界面

屡获殊荣的用户界面 GEMINY 轻松满足 2D 和 3D 检测需求。我们高效的自动化、向导和预设工作流程为用户提供指导。无论是新手还是专家，都能通过直观的控件尽享操作之便。

图像质量

通过优化的图像链，操作人员能够得出稳定一致的检测方案。这一方案包含 X 射线管、探测器和图像处理软件等方面的一系列参数，这些设定将帮助系统提供基准图像质量。

操作便利

实现轻松检测需要许多部件协同工作才能得以实现。例如，操作台需包含用户日常常用功能的组成。此外，还可以改变台面高度，以适应坐姿或站姿操作。

轻松维护

本系统具有紧凑占地面积和较低高度，可以放置在工作区域的角落中。两侧均设有检修口，非常便于维护。甚至冷却器 and 高压发生器都安全地置于系统内部，以防恶劣环境造成的损坏并延长正常运行时间

UX20 可检测的典型零部件

- 汽车和航空航天部件
- 铸件
- 焊接结构
- 塑料制品
- 特殊合金
- 陶瓷制品

UX20 的典型应用

- 质量检测 and 材料分析
- 失效分析，例如缺陷、孔隙、裂纹、夹杂物
- 封装检测
- 内部结构测量
- 检测小批量产品
- 流程控制



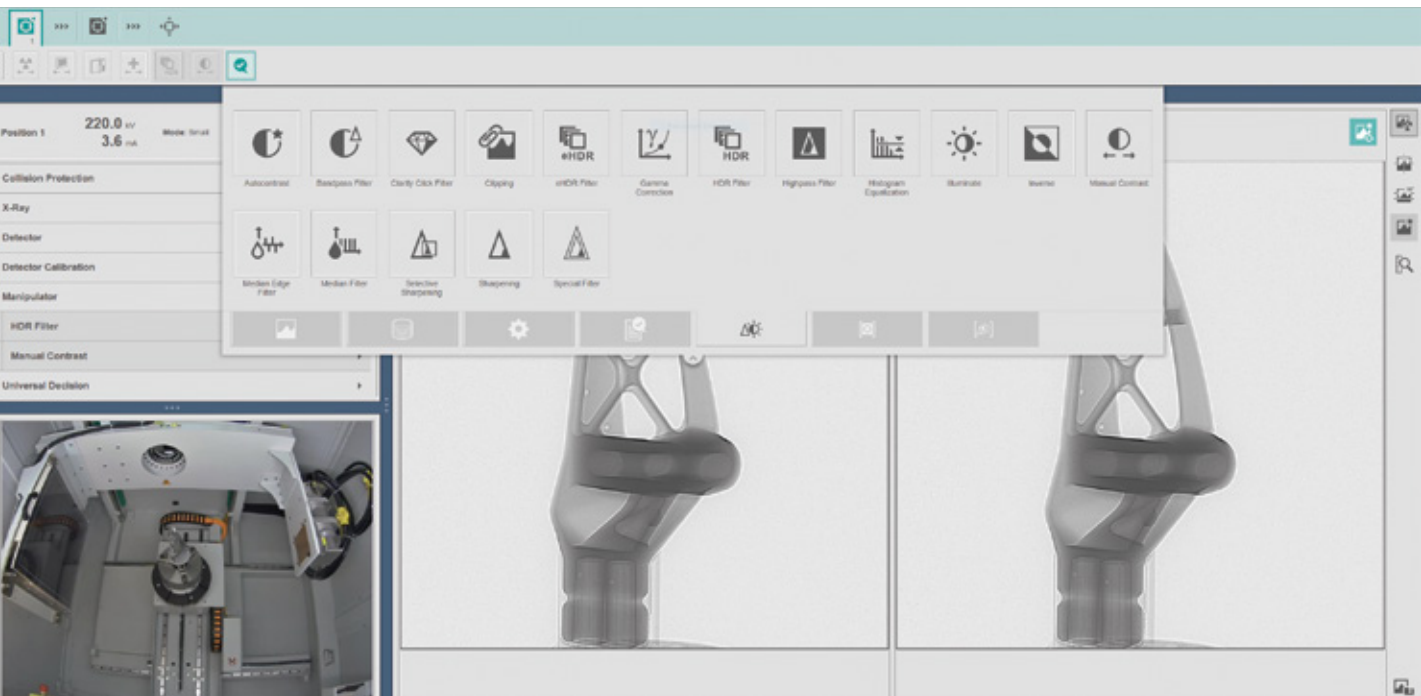
在现今日益快速与复杂化的生活中，UX20 能够让您的日常生活变得轻松。凭借整洁简单的操作台布局，您可以完全专注于自己的检测任务。



您可以改变台面高度，以适应坐姿或站姿操作。



选配的 CT 工作站旨在适应艰苦的工作环境，同时使您可以在系统附近快速分析扫描结果。



依靠我们数十年在二维的 X 射线经验，您每次都能做出正确而安全的决策。

Geminy 软件平台

GEMINY 是 YXLON 屡获殊荣的用户界面软件，能够在我们所有的最新产品上运行。其最重要的设计目标在于帮助您尽可能轻松地完成检测任务。这始于一个适合所有工作流程的软件。无论是运行 CT 检测、执行实时手动 2D 检测、编程或是运行自动序列：所有这些都基于 GEMINY 软件平台，它是唯一能够满足您所有需求的软件程序。



Geminy 的健康状况监视器显示当前系统状态。



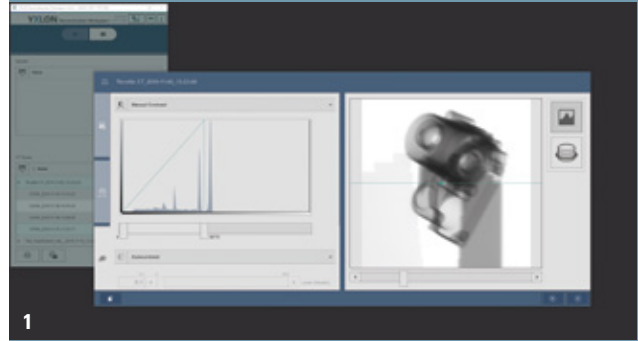
通过优化设定的手动二维镜像X射线图像。

手动检测

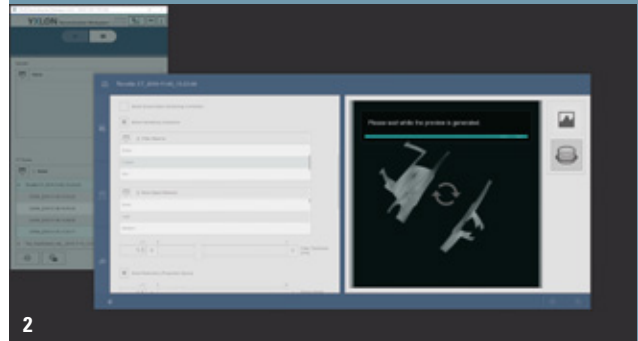
通过包括您在内的客户的参与下，UX20系统的设计之初便是对您的零部件进行快速且简便的 X 射线检测。2D 检测非常简单：装入零部件并关上门即可。我们安全的一键解决方案具有极快的速度。系统可以自动移动，向您显示良好的起始 X 射线图像。控制台上简洁的按钮和操纵杆，使您可以专注于重要部分，即图像结果。使用分析模式，可以通过缩放、注释和测量来深入了解具体细节。创建您所看到内容的报告非常简单：只需使用控制台上的分类按钮即可。最后一步便是按下弹出按钮，系统会准备好检测下一个零部件。

自动检测

在检测工作流程中设置可重复的零部件测试与执行手动 2D 检测一样轻松。在运行自动检测时，已去除所有不必要的交互，可创建简单的编程模式。亲身体会，您会发现检测从未如此轻松。



1



2

- 1 在 ReconWorkspace 中检查投影和扫描参数。
- 2 快速获得重构参数效果的反馈

计算机断层扫描

凭借FF35 CT 等 CT 检测系统的传承，为您提供强大的计算机断层扫描功能。通过 扩展扫描功能，系统向导可以指导您设置各种扩展的扫描区域，以扫描中大型的零部件。通过 虚拟中心功能，可以快速设置不易检测的零部件或感兴趣区域，使您能够在最短时间内完成任务。

系统性能检测

有时，您想知道您的 X 射线检测系统的实际性能究竟如何。为此，我们提供众多参考国际标准的性能检测项目，例如 ASTM E1695 或 VDI2630 第 1.3 部分。使用我们的自动工作流程，执行这些检测项目非常简单



- 1 关键组件以安全方式存放，避免遭受恶劣环境的影响并防止损坏设备，从而增加系统正常运行时间。
- 2 具有可扩展的冷却装置，易于维护

YXLON 售后服务引擎 4.0

为了支持客户获得成功，我们创建了 售后服务引擎 4.0，其中包括一流的技术问题解决方案而且极为经济高效。这个引擎能够推动我们的服务、我们的流程和我们的合作伙伴通过远程访问和现场访问来快速、可靠地检测和纠正故障。我们的服务中心和全球服务合作伙伴随时为您服务，您可以通过电话、电子邮件或我们的网站与我们联系。

您将从以下几方面受益

- 有保障的操作安全性
- 最大化的系统可用性
- 最小化的维修时间
- 生命周期成本的全面控制
- 更长的产品寿命
- 保持计量系统的测量能力 [FF20/35 CT 计量]

通过我们基于模块的方法（例如性能和功能升级），您能够适应未来的需求，并凭借更长的产品寿命来保护您的初始投资。利用 售后服务引擎 4.0，我们通过包含各种服务活动的网络来为您提供快速支持。我们不仅看到您眼前的需求，还会预测您未来的需要。

YXLON 生命周期服务

学院 - 从第一天起就可以通过量身定制的培训解决方案来获得完整的性能

SmartExchange - 直接更换有缺陷或磨损的组件，最大程度地减少计划外的系统停机时间

SpareParts - 通过由 YXLON 认可的备件实现 100% 的兼容性和安全性

WarrantyPass - 通过我们可定制的延保计划进行全面成本控制

ServicePass - 根据您的要求提供量身定制的预防维护和服务

SmartPass - 为具有极高要求的客户提供最大化的系统正常运行时间

LifeCyclePass - 可在整个产品生命周期内全面控制成本的全方位概念

支持 - 通过全球专家网络安排全数字化的一线支持，以远程或现场方式提供

升级 - YXLON 系统产品组合的性能增强和新功能

系统数据表

YXLON UX20		
铅房	160 kV	225 kV
宽度	2.550 mm	
深度 ¹⁾	1.770 mm	
运行时高度	2.350 mm	
运输时高度	2.150 mm	
重量	4.300 kg	5.300 kg
电源连接	230 V ±10%, 50/60 Hz, 1N PE	
最大功耗	3,8 kVA	
辐射泄漏率 ²⁾	1 µSv/h	

1) 仅机柜, 包含控制台时增加 900 MM 2) 距离机柜表面 100 MM

操作台	
操作台最大样品重量	100 kg
倾角 ¹⁾	±55 °
旋转平台直径 ²⁾	300 mm
装载门, 重量 X 高度	840 x 1.625 mm

1) 探测器 Y.PANEL 4343DXI 的最大角度 2) 可选配 600MM T 型槽转台

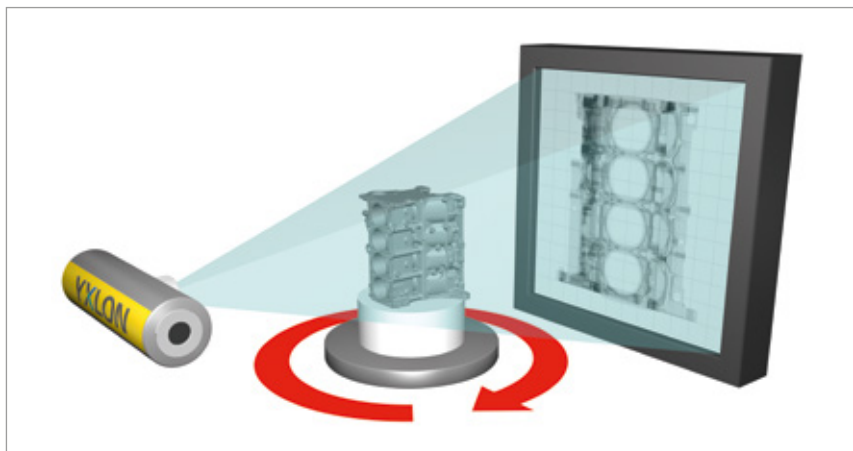
检测范围和 X 射线探测器	Y.Panel 2323HB	Y.Panel 4343DXi
有效面积	230 x 230 mm	430 x 430 mm
像素间距	179 µm	139 µm
焦距 (FDD)	900 mm	1.150 mm
最大样品尺寸	直径 710 x 1.090 mm 高度	直径 830 x 1.100 mm 高度
2D 可检测尺寸	直径 710 x 1.090 mm 高度	直径 800 x 1.100 mm 高度
基本 CT 检测尺寸	直径 190 x 165 mm 高度	直径 340 x 280 mm 高度
扩展 CT 检测尺寸 ¹⁾²⁾	直径 315 x 1.085 mm 高度	直径 540 x 1.100 mm 高度

1) 需要专业分析电脑 2) 存在 MM 级别 的人造伪影是正常现象

X 射线源	Y.TU160-D06	Y.TU160-D04	Y.TU225-D04
最大管电压	160 kV	160 kV	225 kV
最大管功率	800/1.800 W	640/640 W	800/1.800 W
焦点尺寸 ¹⁾	0,4/1 mm	1/1 mm	0,4/1 mm

1) 根据 EN12543 标准

锥束 CT 的原理:
样品所包含的所有信息在旋转过程中被探测器逐一捕获





您想了解有关我们系统的更多信息吗？
有兴趣进行测试检测吗？请通过电话或电子邮件联系我们。
我们期待您的垂询。

德国 - 全球总部

YXLON International GmbH

Essener Bogen 15
22419 Hamburg
Germany
yxlon@hbg.yxlon.com
T. +49 40 527290

www.yxlon.com

中国 - 北京

依科视朗（北京）
射线设备贸易有限公司
北京市海淀区北清路103号中科产
业园2号楼1层中门
100094

T. +86 10 88579581

中国 - 上海

依科视朗（北京）
射线设备贸易有限公司上海分公司
上海市静安区广中西路757号
多媒体大厦1楼B座
200072

T. +86 21 38720992/0918